

Das 1x1 der Emser Therme

Parken: Ihr Kennzeichen wird zum Parkticket. Geben Sie Ihr Kennzeichen am Kassenautomaten im Parkhaus ein und fahren Sie ganz ohne Ticket wieder heraus.

Eintritt: Sie erhalten Ihr Chiparmband, bitte bewahren Sie den Kassenbeleg auf.



Funktionsweise Schränke: Sie haben freie Wahl der Wertfächer und Schränke. Jeder Chip schließt ein Wertfach und einen Spind. Zum Schließen Chip gegen das Schloss drücken, es blinkt, anschließend das Schloss nach links drehen. Zum Öffnen den Chip wieder gegen das Schloss drücken. Schranknummer bitte unbedingt merken! Falls Sie sie vergessen haben wenden Sie sich bitte an die Mitarbeiter am Empfang!



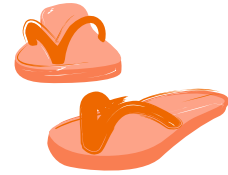
Leihartikel: Gegen eine Gebühr verleihen wir am Empfang oder an der Saunabar Bademäntel und Saunatücher.

Bargeldlos zahlen: Verzehr, Massagen und Kosmetikanwendungen werden auf Ihren Chip gebucht und an der Ausgangskasse bezahlt.

Spontan Lust auf eine Massage: Kein Problem – fragen Sie einfach unsere Mitarbeiter von Beratung und Verkauf im Eingangsbereich oder direkt in der WellnessGalerie nach freien Terminen. Wir beraten Sie gerne über unser vielseitiges Wellnessangebot.



Zu Ihrer Sicherheit: Bitte tragen Sie Badeschuhe, dies vermindert die Rutsch- und Unfallgefahr.



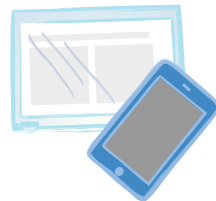
Hygiene: Bitte duschen Sie vor dem Schwimmen oder Saunieren, Sie tragen so zur Wasserqualität und Hygiene bei. Bitte legen Sie in den Saunen ein Saunatuch unter.



Rücksicht: Aus Rücksicht auf alle Gäste bitten wir Sie, Liegen und Sitzgelegenheiten nicht zu reservieren. Für Ihre Ablage stehen Körbe bereit. Unsere Mitarbeiter sind angewiesen, bei Bedarf reservierte Liegen freizuräumen.



Zwischenstand: Im SB-Bereich des Restaurants befindet sich eine Chip-Station, an der Sie Ihr aktuelles Zeitguthaben überprüfen können.

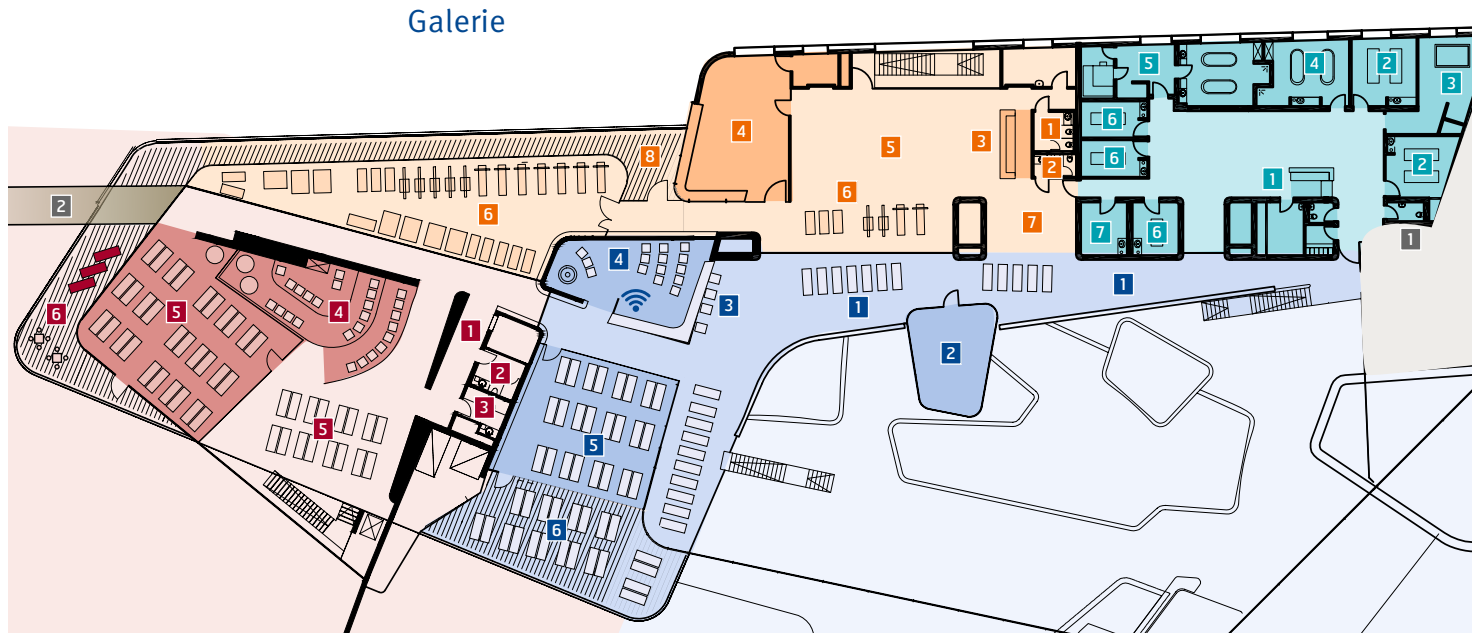


Auschecken: Beim Verlassen der Therme denken Sie bitte daran, Ihre Sachen und Wertgegenstände mitzunehmen und den Schrank geöffnet zu lassen. Haben Sie noch etwas zu zahlen, so wenden Sie sich an die Mitarbeiter der Ausgangskasse.

Ohne Nachzahlung gelangen Sie direkt durch das Drehkreuz an den Ausgang.

Fotografieren und Benutzung von Handys: Das Fotografieren und Telefonieren ist in unserer Anlage nicht gestattet. Wir bitten Sie, ausschließlich den ausgewiesenen WLAN-Bereich in der ThermenLandschaft zu nutzen.

Rauchen: Das Rauchen ist in den gekennzeichneten Außenbereichen der Therme gestattet. Bitte werfen Sie Ihre Zigaretten nicht auf die Wiese sondern in die dafür vorgesehenen Aschenbecher. Die FlussSauna ist komplett rauchfreie Zone.



Emser Therme

- 1 Aufzug und Treppenhaus
- 2 Bademantelgang/Zugang zum Emser ThermenHotel

ThermenLandschaft

- 1 Galerie mit WLAN und Ruhebereich
- 2 Emser® Salzinhalation – mit original Emser® Salz und Entspannungsliegen, 35 °C
- 3 Infrarotsitze
- 4 Kaminlounge
- 5 Ruheraum
- 6 Außenterrasse

FitnessPanorama

- 1 WC Damen
- 2 WC Herren
- 3 Fitness-Theke
- 4 Kursraum
- 5 Krafttraining mit Life Fitness Geräten
- 6 Freies Training mit Life Fitness Geräten
- 7 Beratung/Fitness-Check
- 8 Außenterrasse

SaunaPark

- 1 Ablageregale
- 2 WC Damen
- 3 WC Herren
- 4 Kaminlounge
- 5 Ruheraum
- 6 Außenterrasse

WellnessGalerie

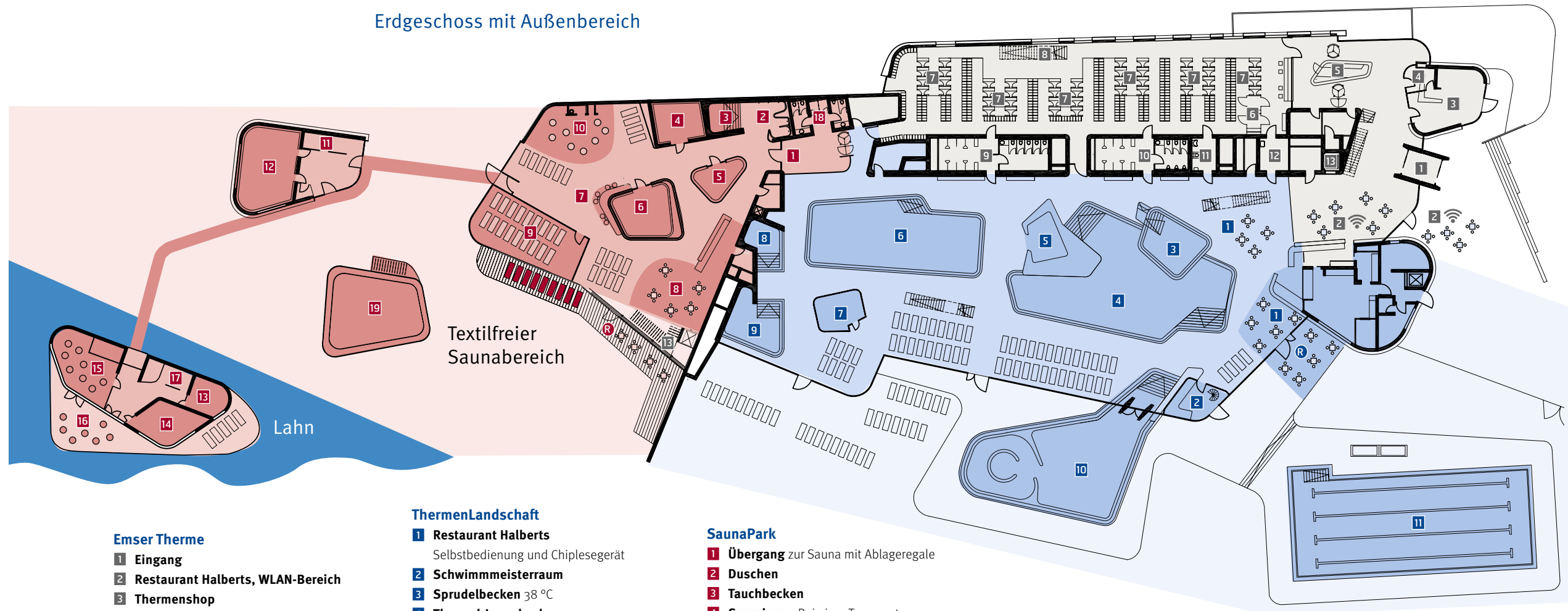
- 1 Empfang
- 2 Paarmassageraum für klassische und exotische Wellnessmassagen
- 3 Luxusbad – Luxuriöses Wannanbad mit edlen Badeessenzen in stilvoller Umgebung – alleine oder zu zweit
- 4 Wasserschwebbett
Auf einer speziellen Liege ruht man wohlig eingepackt in Öl- oder Kräuterpäckungen
- 5 Hamam mit Nassmassageraum und türkischem Dampfbad. Im Hamam werden nach dem Aufwärmen im Dampfbad Seifenbürsten- oder Seifenschaummassagen angeboten
- 6 Massageraum für klassische und exotische Wellnessmassagen
- 7 Kosmetikraum

Herzlich Willkommen!



Leitfaden für Ihren ersten Besuch

Erdgeschoss mit Außenbereich



Emser Therme

- 1 Eingang**
- 2 Restaurant Halberts, WLAN-Bereich**
- 3 Thermenshop**
- 4 Beratung**
- 5 Empfang**
- 6 Umkleiden** für Personen mit Behinderung und Familien
- 7 Umkleiden**
- 8 Aufgang FitnessPanorama**
- 9 WC/Dusche** Damen
- 10 WC/Dusche** Herren
- 11 WC/Dusche** barrierefrei
- 12 Sanitätsraum**
- 13 Aufzug**

Weitere WCs finden Sie im Untergeschoss

ThermenLandschaft

- 1 Restaurant Halberts**
Selbstbedienung und Chiplesegerät
- 2 Schwimmmeisterraum**
- 3 Sprudelbecken** 38 °C
- 4 Thermal-Innenbecken**
mit diversen Attraktionen, 33 °C
- 5 Regenfeld mit Thermalwasser**, 35 °C
- 6 Bewegungsbecken**, 32 °C
- 7 Sidroga® Kräuter-Dampfbad**,
mit Original Sidroga® Kräutern, 47 °C,
100% Luftfeuchtigkeit
- 8 Kaltbecken**, 18 °C
- 9 Heißbecken**, 38 °C
- 10 Thermal-Außenbecken**, 30–34 °C,
mit Strömungskanal und Wasserliegen
- 11 Sportbecken**, 26 °C Trinkwasser (in
den Sommermonaten geöffnet)
- R Raucherbereich**

SaunaPark

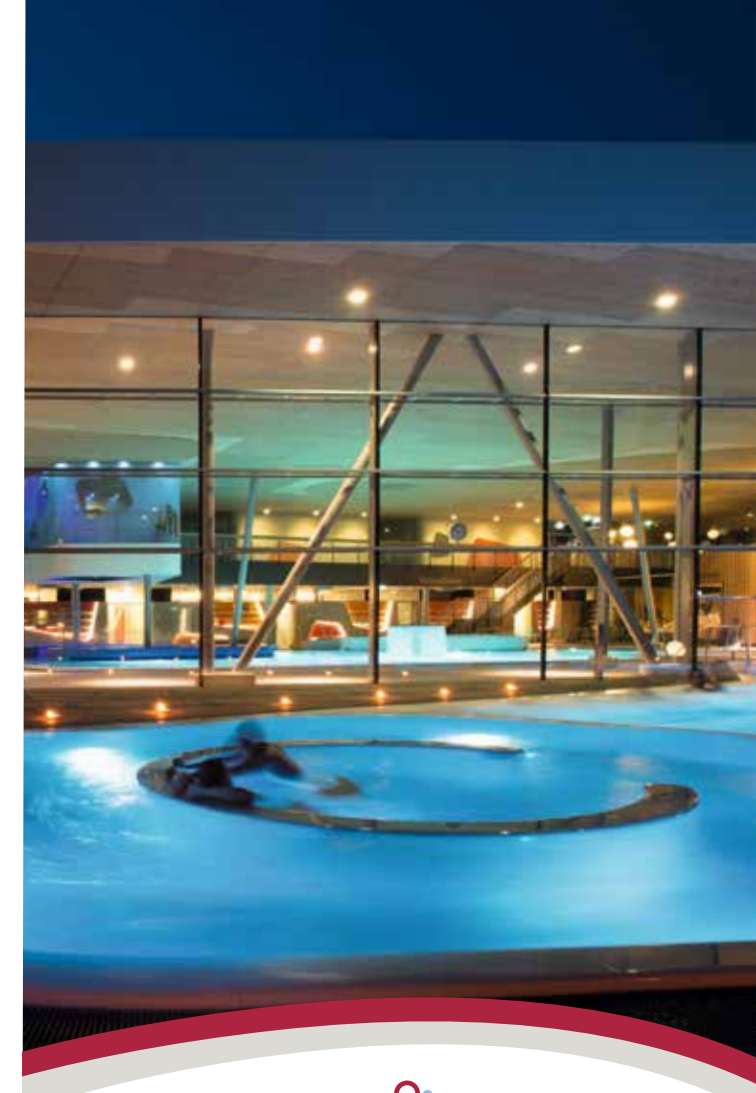
- 1 Übergang** zur Sauna mit Ablageregale
- 2 Duschen**
- 3 Tauchbecken**
- 4 Sanarium** – Bei einer Temperatur von 57 °C und einer Luftfeuchtigkeit von 55 % finden Sie ein besonders schonendes Klima zum Entspannen und Wohlfühlen.
- 5 Dampfbad** – Intensiver Dampf bei 45–47 °C bewirkt mit 100 % Luftfeuchtigkeit die gleiche Körpererwärmung wie in einer Sauna – trotz niedriger Temperaturen.
- 6 Salzsaua** – Finnische Sauna mit Salzsteinen bei 85–90 °C und einer relativen Luftfeuchtigkeit von 10–20 %
- 7 Fußwärmebecken**

- 8 Saunabar**
- 9 Ruheraum**
- 10 Kaminlounge**
- 11 Duschen**

- 12 Gartensauna** – Saunabaden bei 90 °C und einer relativen Luftfeuchtigkeit von 10–20 % in modernem Ambiente. Die Gartensauna ist eine Aufgussauna.
- 13 Klangsaua** – Finnische Sauna bei 75 °C und einer relativen Luftfeuchtigkeit von 10 %

- 14 Panoramasauna** – Bei einer Temperatur von 85 °C und einer Luftfeuchtigkeit von 10 % saunieren Sie mit einem einmaligen Blick in das Lahntal. Die Aufgussauna ist im Inneren den Vertäfelungen einer Yacht nachempfunden.
- 15 Lounge mit Panoramabar**
- 16 Sonnendeck**
- 17 Duschen**
- 18 WC/Hygieneduschen**
- 19 Sauna-Bewegungsbecken**
- R Raucherbereich**

8. Auflage



Emser Therme
Wellness am Fluss

Emser Therme GmbH
Viktoriaallee 25
56130 Bad Ems
Telefon 02603 9790-0
info@emser-therme.de

www.emser-therme.de